

SWISS PREMIUM E-BIKES

FLYER



MY22 SORTIMENTS-VORSTELLUNG

Mai 2021



WILLKOMMEN IN DER FAMILIE VON FLYER E-BIKES

VIER NEUE SERIEN

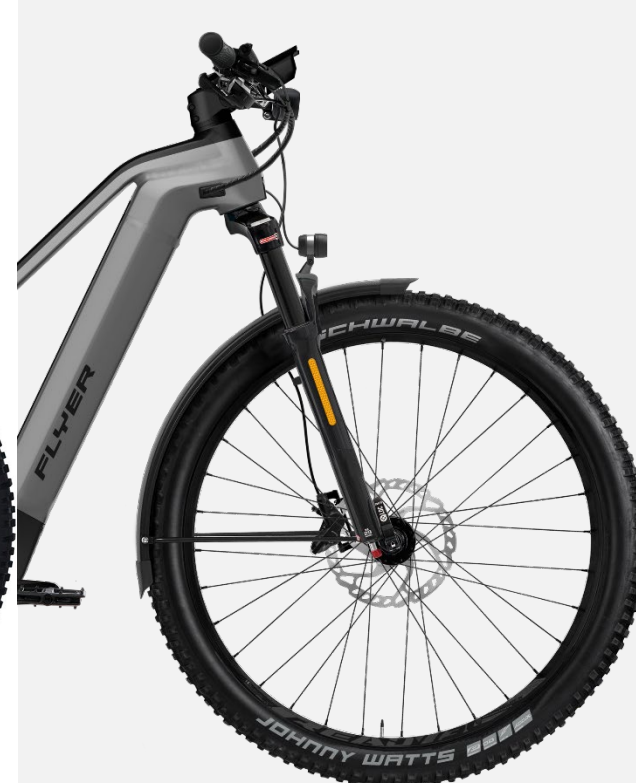
OVERVIEW 



UPROC X



GOROC X



GOROC2



UPROC2



MOUNTAIN

Uproc X



Uproc6



Uproc3



Uproc2



CROSSOVER

Goroc X



Goroc3



Goroc2



TOUR

Gotour6



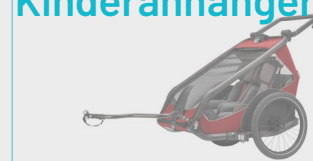
Gotour4



Gotour3



Kinderanhänger



Tandem



URBAN

Upstreet6



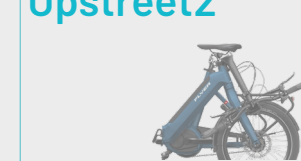
Upstreet5



Upstreet3



Upstreet2



Upstreet1



VORSTELLUNG NEUHEITEN

[Uproc X](#)

[Goroc X](#)

[Uproc2](#)

[Goroc2](#)

ERGÄNZENDE INFORMATIONEN

[Erneuerungen im Sortiment](#)

[Technologieinfos](#)
(FIT 2.0, LinkGlide)

Produktabbildungen können von den Spezifikationen abweichen. Farben können abweichen. Preis- und Spezifikationsänderungen vorbehalten.



Dies ist ein klickbares PDF: Wählen Sie eine Serie oder einen Abschnitt, um mehr über die Neuheiten zu erfahren

UPROC X

DAS ALLMOUNTAIN-KRAFTPAKET



UPROC X



Black Shading Satin



Enzian Blue Gloss



UPROC X

DAS ALLMOUNTAIN-KRAFTPAKET

- «Panasonic GX Ultimate Pro FIT»-Motor mit 95 Nm Drehmoment für sportliches Fahren mit kraftvoller Beschleunigung
- «FIB-630» und «FIB-750»- Akkus garantieren massive Reichweite
- FIT 2.0 System inkl. «Boost»-Funktion (mehr erfahren)
- Der voll im Unterrohr integrierte Akku ist mit einem Bolzen im Rahmen verschraubt und kann auch extern geladen werden
- Ein «Mixed-Wheel»-Konzept - unterschiedlich grosse Laufräder - kombiniert die Vorteile beider Laufradgrößen
- Potentes Viergelenk-Fahrwerk mit 150mm Federweg hinten und vorne
- «MonkeyLink»- Schnittstellen ermöglichen es, ganz einfach nützliches Zubehör wie ein Scheinwerfer mit magnetischer Energiezufuhr anzubringen.
- Einfachere Wartung dank dem Universalschaltauge «SRAM Universal derailleur hanger» (UDH)



UPROC X

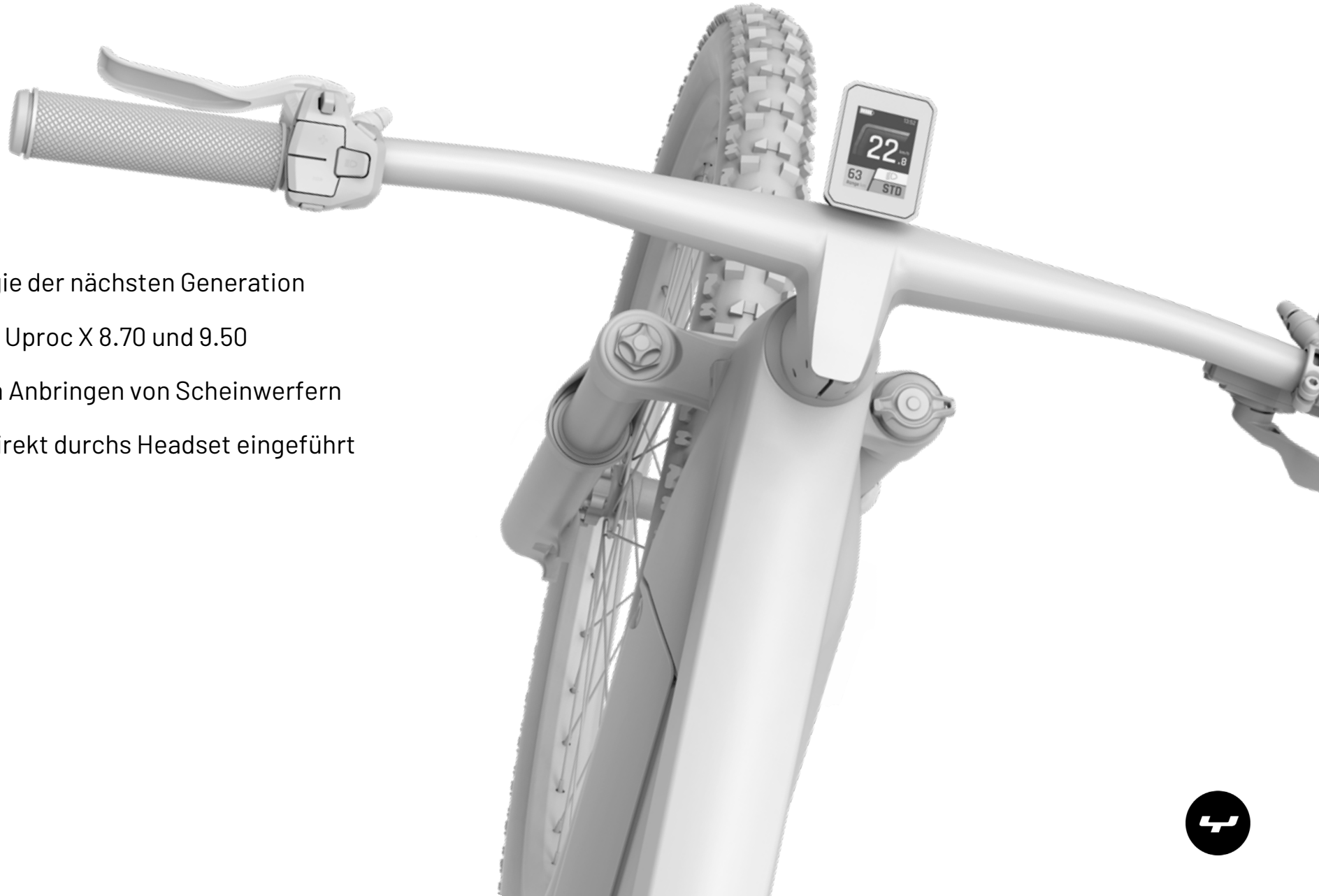
COCKPIT DESIGN

- FIT 2.0 – Die Systemtechnologie der nächsten Generation
- **Vorbau-/Lenker-Einheit** beim Uproc X 8.70 und 9.50
- MonkeyLink-Schnittstelle zum Anbringen von Scheinwerfern
- Elektronische Kabel werden direkt durchs Headset eingeführt



MonkeyLink
Connect ready

SWISS PREMIUM E-BIKES



UPROC X

AKKUINTEGRATION & AKKU-HANDLING

- Der **vollintegrierte Akku** ist mit einem Bolzen im Rahmen verschraubt. Der passende Inbusschlüssel ist in der Hinterradsteckachse enthalten.
- Die Rahmenabdeckung ist am Hauptakku befestigt
- **750 Wh** bilden den **Standard**. 2.10-Einsteigermodelle (630 Wh) können bei Bedarf aufgerüstet werden
- Das 2.10-Modell ist mit einem Multitool ausgestattet. Der Platz im Akkufach wird clever genutzt
- Das 6-Ampere-Schnellladegerät bildet den Standard (4A beim Modell 2.10)

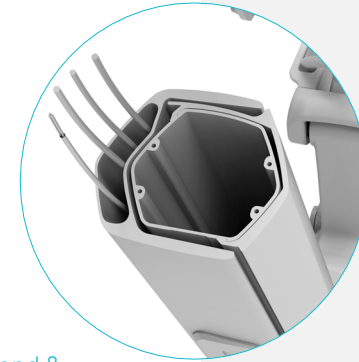


UPROC X

RAHMENDESIGN & KONSTRUKTION

- Rahmen aus hochfesten Carbonfasern
- **Rahmenprotektoren** an der Kettenstrebe und am Unterrohr
- Hohe Steifigkeit dank stabilisierender Zusatzwand im Unterrohr
- Elegante Kabelführung und -integration
- **Extralange absenkbare Sattelstützen** (bis zu 175mm Weg)
- Ein «Onepiece»-Rocker vereinfacht Wartungsarbeiten und verleiht dem Hinterbau eine noch höhere Steifigkeit
- «Mixed-Wheel»-Gesamtkonzept

SWISS PREMIUM E-BIKES



Doppelwand & Kabelführung



Einteiliger Rocker



Rahmenprotektoren



UPROC X

SPEZIFIKATIONEN



	Uproc X 2.10	Uproc X 6.10	Uproc X 8.70	Uproc X 9.50
Motor	Panasonic GX Ultimate Pro FIT 95Nm	Panasonic GX Ultimate Pro FIT 95Nm	Panasonic GX Ultimate Pro FIT 95Nm	Panasonic GX Ultimate Pro FIT 95Nm
Akku	FLYER FIB-630 36V FIT	FLYER FIB-750 36V FIT	FLYER FIB-750 36V FIT	FLYER FIB-750 36V FIT
Range Extender	-	-	-	-
Display	FIT DSP1-S (1.3" color display)	FIT Display Compact (DSP1-M) (2" color display)	FIT Display Compact (DSP1-M) (2" color display)	FIT Display Compact (DSP1-M) (2" color display)
Federgabel	RockShox 35 Silver R, 150 mm	Fox 36 Float Rhythm, 150 mm	Fox 36 Float Performance, 150 mm	Fox 36 Float Factory, 150 mm
Dämpfer	RockShox Deluxe R, 230 x 60 mm	Fox Float X Performance, 230 x 60 mm	Fox Float X Performance, 230 x 60 mm	Fox Float X Factory, 230 x 60 mm
Sattelstütze	FLYER Dropper Post MT214, 34.9 mm	FLYER Dropper Post MT214, 34.9 mm	KS LEV Integra, 34.9 mm	Sram Reverb AXS, 34.9 mm
Schaltung	Shimano Deore, 11 speed, 11-51t	Shimano Deore, 12 speed, 10-51t	Shimano XT, 12 speed, 10-51t	Sram X01 AXS, 12 speed, 10-50t
Bremsen	Shimano MT420, 203/180 mm	Shimano MT520, 203/203 mm	Shimano XT BR-M8120, 203/203 mm	Shimano XTR BR-M9120, 220/203 mm
Bereifung	Schwalbe Magic Mary 29 x 2.40 / Big Betty 27.5 x 2.60	Schwalbe Magic Mary 29 x 2.40 / Big Betty 27.5 x 2.60	Schwalbe Magic Mary 29 x 2.40 / Big Betty 27.5 x 2.60	Schwalbe Magic Mary 29 x 2.40 / Big Betty 27.5 x 2.60
Preis	CHF 5'499 EUR 4'999	CHF 6'499 EUR 5'999	CHF 7'699 EUR 6'999	CHF 10'999 EUR 9'999



GOROC X DER ZEHNKÄMPFER



GOROC X



Black Shading Satin



Sahara Sand Satin

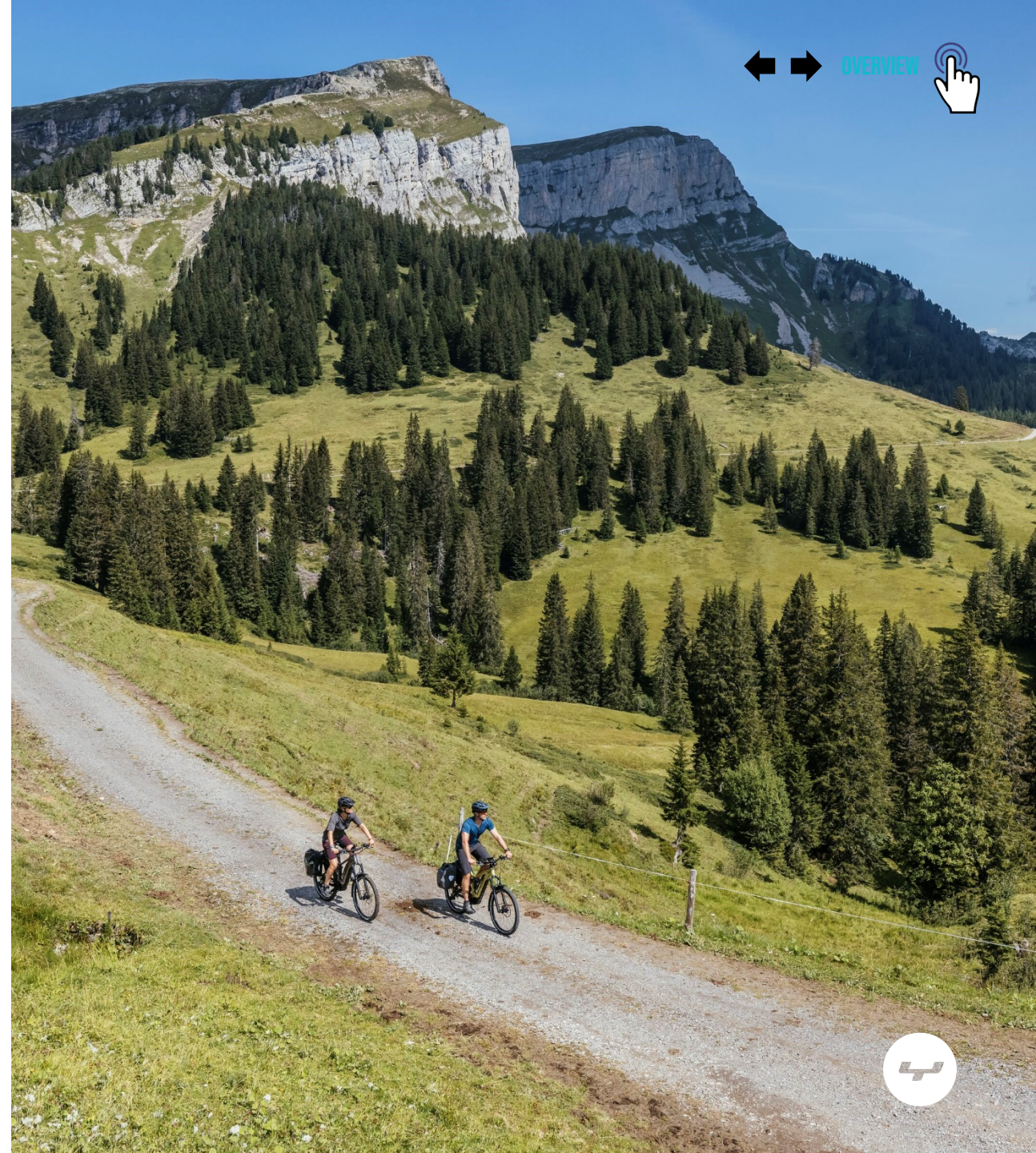


GOROC X

DER ZEHNKÄMPFER

Ausgestattet für jede Situation und jeden Tag:

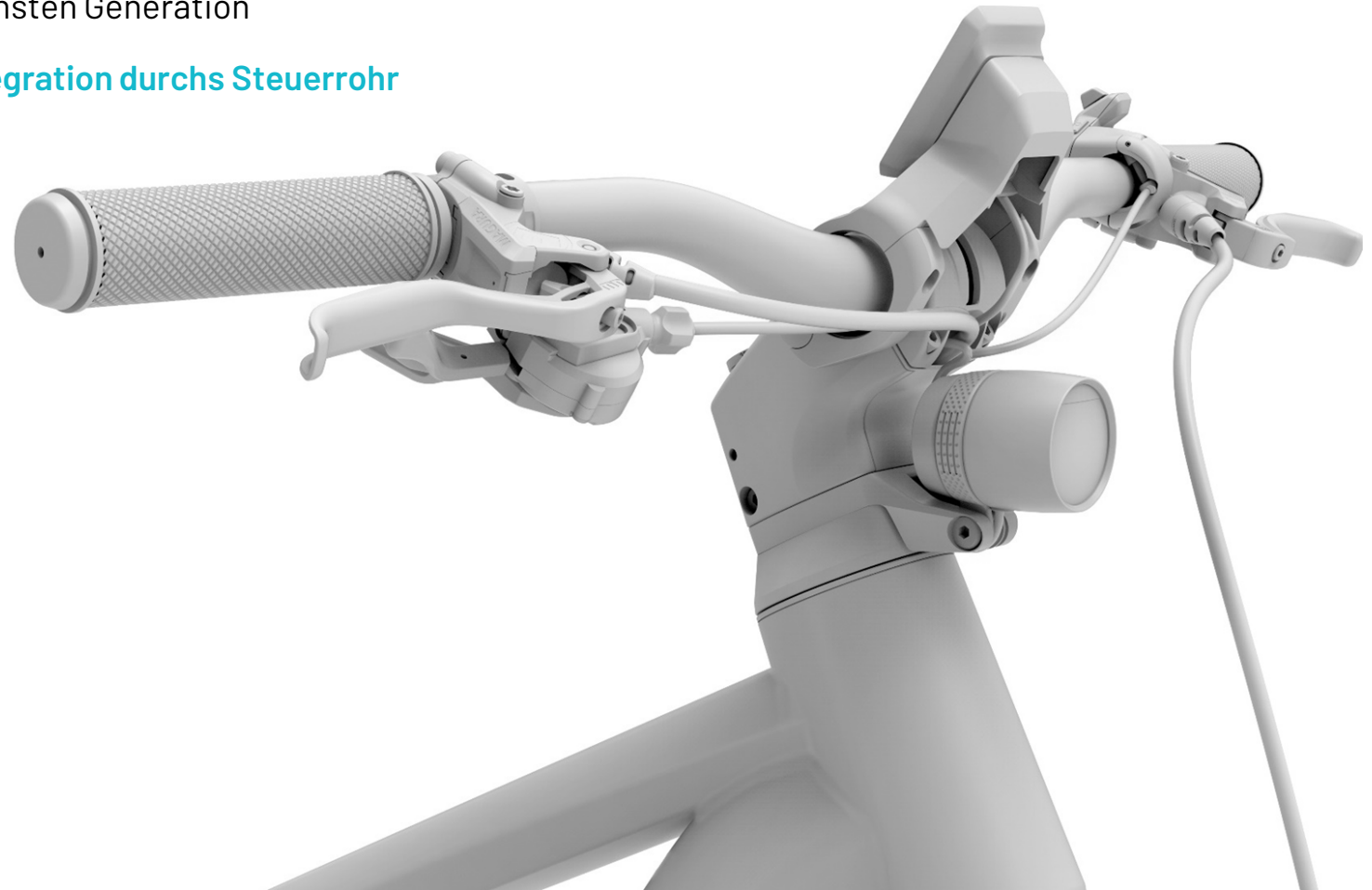
- «Panasonic GX Ultimate Pro FIT»-Motor mit 95 Nm Drehmoment für sportliches Fahren mit kraftvoller Beschleunigung
- Range Extender ready: Das Aufrüsten eines Range Extenders erhöht die Kapazität auf rekordverdächtige 1'290 Wh
- Der vollintegrierte Hauptakku kann einfach und komfortabel auch extern geladen werden (*siehe [Akkuhandling](#)*)
- FIT 2.0 System inkl. «Boost»-Funktion (*[mehr erfahren](#)*)
- E-SUV optimiertes Viergelenk-Fahrwerk mit 140mm Federweg hinten und vorne
- Die voluminöse SUV-Bereifung garantiert Traktion und Fahrsicherheit bei holprigen Abenteuern oder hohen Geschwindigkeiten
- Zwei Gepäckträger-Varianten ermöglichen auf allen Modellen das Anbringen von Seitentaschen. (auch als Ersatzteil bestellbar)
- Der zentral befestigte Seitenständer klappt auch im ruppigen Gelände weniger einfach herunter



GOROC X

COCKPIT DESIGN

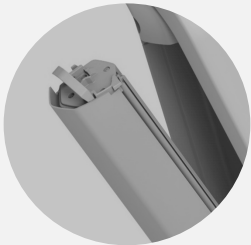
- FIT 2.0 – Die Systemtechnologie der nächsten Generation
- FLYER Vorbauentwicklung mit **Kabelintegration durchs Steuerrohr**



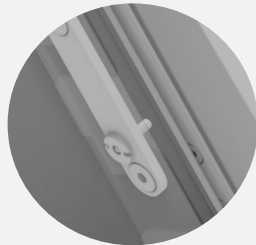
GOROC X

AKKUINTEGRATION & AKKU-HANDLING

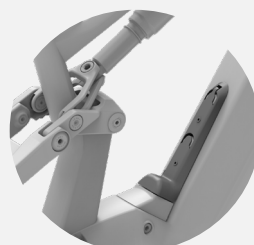
- Range Extender als Option für CHF/EUR 690.-
- Elegantes seitliches Einschieben des Range Extenders. Dieser wird zusätzlich durch einen «Pin» vor Diebstahl gesichert, solange der Hauptakku installiert ist
- Neu entwickelter Mechanismus verhindert ungewolltes Herausfallen des Akkus beim Aufschliessen für den Akkutausch
- Zusätzlich zu den Ösen am Oberrohr enthält auch die Ladeport-Abdeckung des Range Extenders Ösen zum Anbringen von Zubehör (Flaschenhalter o.ä.)
- Das 6-Ampere-Schnellladegerät bildet den Standard für alle Modellvarianten
- Die 2.10-Modelle und Modelle der Rahmengrösse S sind mit einem FIB-630 Akku ausgestattet



Sichere Akkuentnahme
& Griff zum Tragen



«Pin»-Verriegelung
des Range Extenders



Abdeckung des
Ladeports mit Ösen

SWISS PREMIUM E-BIKES

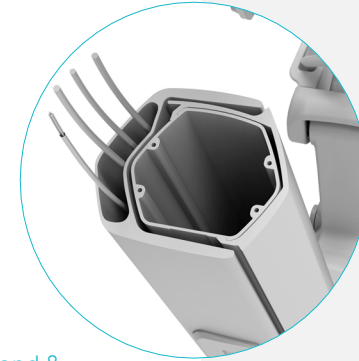


GOROC X

RAHMENDESIGN & KONSTRUKTION

- Robuster Aluminium-Rahmen
- **Rahmenprotektoren** an der Kettenstrebe und am Unterrohr
- Hohe Steifigkeit dank stabilisierender Zusatzwand im Unterrohr
- Elegante **Kabelführung und -integration**
- Absenkbare Sattelstützen (bis zu 150mm Weg)
- Einfachere Wartung dank dem Universalschaltauge «SRAM Universal derailleur hanger» (UDH)

SWISS PREMIUM E-BIKES



Doppelwand & Kabelführung



Rahmenprotektoren



GOROC X

SPECIFICATION



	Goroc X 2.10	Goroc X 4.10	Goroc X 6.70	Goroc X 6.70 HS CH
Motor	Panasonic GX Ultimate Pro FIT 95Nm	Panasonic GX Ultimate Pro FIT 95Nm	Panasonic GX Ultimate Pro FIT 95Nm	Panasonic GX Ultimate Pro HS FIT 95Nm
Akku	FLYER FIB-630 36V FIT	FLYER FIB-630 36V FIT (S) FLYER FIB-750 36V FIT (M-XL)	FLYER FIB-630 36V FIT (S) FLYER FIB-750 36V FIT (M-XL)	FLYER FIB-630 36V FIT (S) FLYER FIB-750 36V FIT (M-XL)
Range Extender	<i>Range Extender FIT RE-540 36V</i>	<i>Range Extender FIT RE-540 36V</i>	<i>Range Extender FIT RE-540 36V</i>	<i>Range Extender FIT RE-540 36V</i>
Display	FIT Display Compact (DSP1-M)(2" color display)	FIT Display Compact (DSP1-M)(2" color display)	FIT Display Comfort (DSP1-L)(3.5" color display)	FIT Display Comfort (DSP1-L)(3.5" color display)
Federgabel	SR Suntour Mobie35, 140 mm	SR Suntour Aion35 Evo, 140 mm	Fox AWL, 140 mm	Fox AWL, 140 mm
Dämpfer	X-Fusion O2 Pro RLX, 210 x 55 mm	X-Fusion O2 Pro RLX, 210 x 55 mm	Fox Float DPS, 210 x 55 mm	Fox Float DPS, 210 x 55 mm
Sattelstütze	Satori Comet, 34.9	FLYER Dropper Post MT214, 34.9 mm	FLYER Dropper Post MT214, 34.9 mm	FLYER Dropper Post MT214, 34.9 mm
Schaltung	Shimano Deore, 10 speed, 11-46t	Shimano Deore, 10 speed, 11-46t	Shimano XT LinkGlide, 11 speed, 11-50t	Shimano XT LinkGlide, 11 speed, 11-50t
Bremsen	Shimano MT420, 203/203mm	Shimano MT420, 203/203mm	Shimano MT520, 203/203 mm	TRP C2.3 203/203 mm
Gepäckträger	FLYER Side Rail	FLYER Sport Rack	FLYER Sport Rack	FLYER Side Rail
Bereifung	Schwalbe Nobby Nic E-50 29 x 2.40 (62-622)(M-XL) / 27.5 x 2.40 (62-584)(S)	Schwalbe Nobby Nic E-50 Classic Sidewall 29 x 2.40 (62-622)(M-XL) / 27.5 x 2.40 (62-584)(S)	Schwalbe Nobby Nic E-50 29 x 2.40 (62-622)(M-XL) / 27.5 x 2.40 (62-584)(S)	Schwalbe Nobby Nic E-50 29 x 2.40 (62-622)(M-XL) / 27.5 x 2.40 (62-584)(S)
Preis [Grösse S]	CHF 5'299	CHF 5'799 EUR 5'499	CHF 6'499 EUR 6'099	CHF 6'999
Preis [Grössen M-XL]	EUR 4'999	CHF 5'999 EUR 5'699	CHF 6'699 EUR 6'299	CHF 7'199



UPROC 2

DAS POWER-HARDTAIL



UPROC2

Gents



Cast Silver /
Black Gloss



Coast Blue /
Black Gloss

Comfort



Cast Silver /
Black Gloss



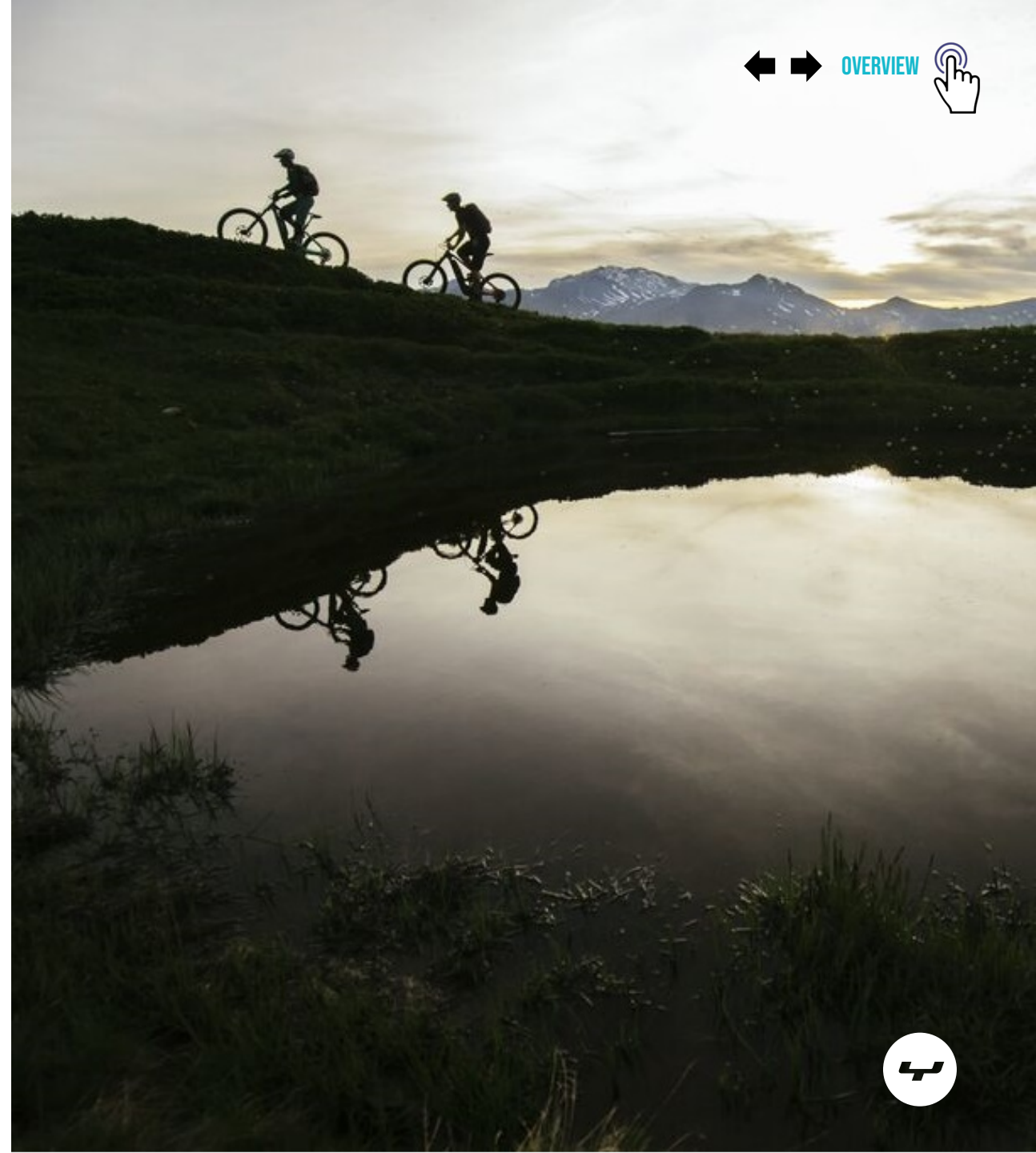
Coast Blue /
Black Gloss



UPROC 2

DAS POWER-HARDTAIL

- «Panasonic GX Ultimate Pro FIT»-Motor mit 95 Nm Drehmoment für sportliches Fahren mit kraftvoller Beschleunigung
- 750-Wh-Akku bringt viel Energie für ausgedehnte Touren
- FIT 2.0 System inkl. «Boost»-Funktion (mehr erfahren)
- 1.8-Zoll-Steuerrohr gewährleistet ein sattes, stabiles Fahrverhalten
- Intern geführten Kabel und der im Rahmen integrierte Speedsensor sorgen für eine souveräne, aufgeräumte Optik
- Der vollintegrierte Hauptakku kann einfach und komfortabel auch extern geladen werden (siehe Akkuhandlung)
- Eine sportlich-komfortable Sitzposition und 120-mm-Federgabel bieten Komfort und Fahrsicherheit auf jedem Terrain

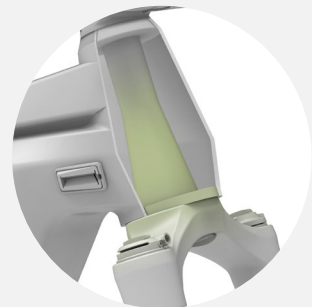


UPROC2 HIGHLIGHTS

- FIT 2.0 – Die Systemtechnologie der nächsten Generation
- FLYER Vorbauentwicklung mit **Kabelintegration durchs Steuerrohr**
- Akku-Vollintegration
- Ösen zum Anbringen von Zubehör (Flaschenhalter o.ä.)
- Das 6-Ampere-Schnellladegerät bildet den Standard für alle Modellvarianten
- Praktischer Griff zum Tragen der Akkus



Griff zum Tragen



Intelligente Kabelführung durchs
1.8 Zoll Steuerrohr

SWISS PREMIUM E-BIKES



UPROC2 SPECIFICATION



	Uproc2 2.10	Uproc2 6.30
Motor	Panasonic GX Ultimate Pro FIT 95Nm	Panasonic GX Ultimate Pro FIT 95Nm
Akku	FLYER FIB-750 36V FIT	FLYER FIB-750 36V FIT
Range Extender	-	-
Display	FIT Display Compact (DSP1-M)(2" color display)	FIT Display Compact (DSP1-M)(2" color display)
Federgabel	SR Suntour XCR34 Air, 120 mm, 1.8" steerer	RockShox 35 Gold, 120 mm, 1.8" steerer
Dämpfer	-	-
Sattelstütze	FLYER Dropper Post MT214, 34.9 mm	FLYER Dropper Post MT214, 34.9 mm
Schaltung	Shimano Deore, 10 speed, 11-46t	Shimano XT/Deore, 12 speed, 10-51t
Bremsen	Shimano MT420, 203/180 mm	Shimano MT520, 203/180 mm
Bereifung	Maxxis Rekon EXO+ TR 29 x 2.60	Maxxis Rekon EXO+ TR 29 x 2.60
Preis	CHF 4'999 EUR 4'699	CHF 5'499 EUR 5'199



GOROC 2

DAS SUV-BIKE



GOROC2

Gents



Cast Silver /
Black Gloss



Coast Blue /
Black Matt



Mercury Red /
Black Gloss

Comfort



Cast Silver /
Black Gloss



Coast Blue /
Black Matt



Mercury Red /
Black Gloss



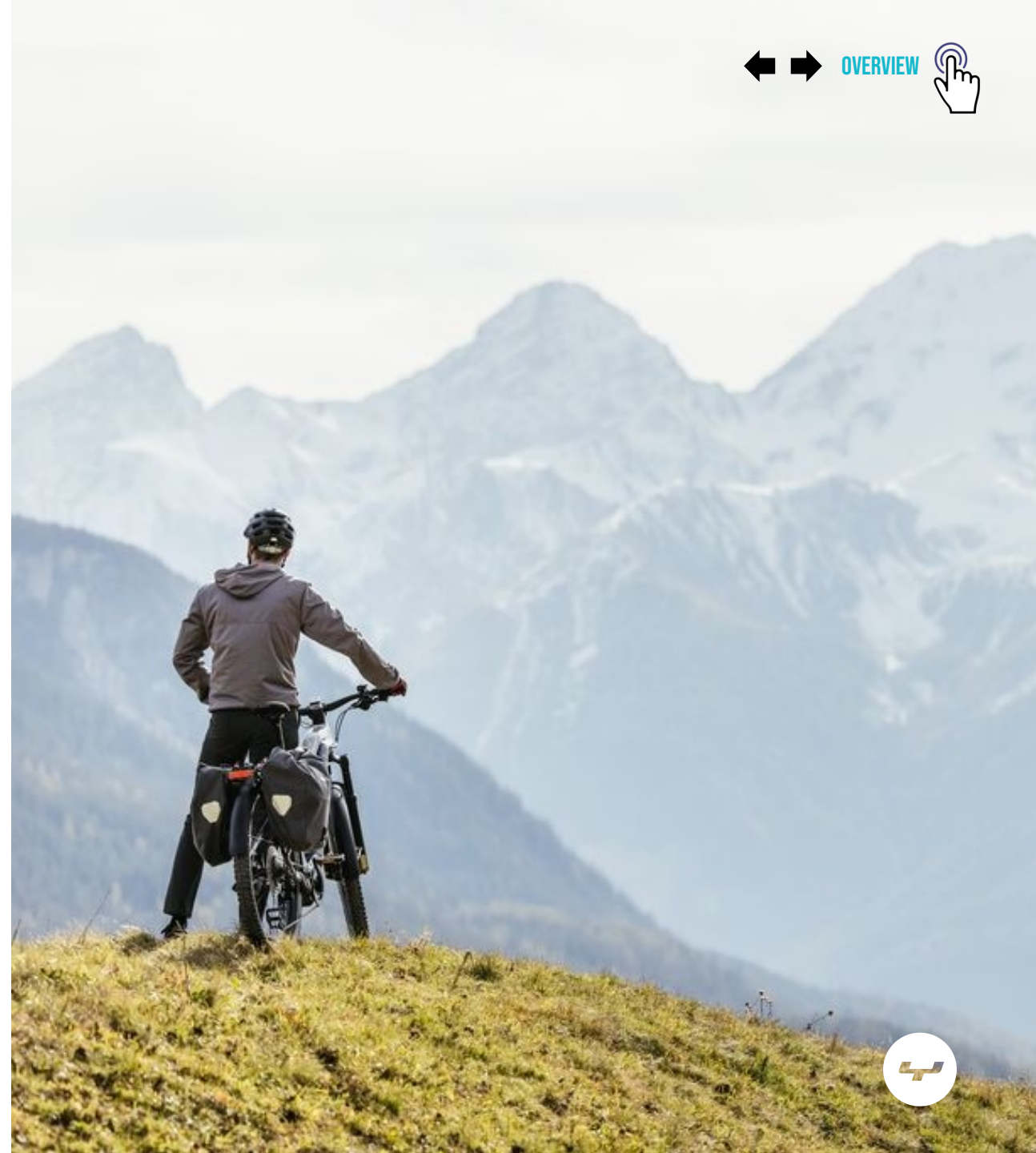
GOROC2

DAS SUV-BIKE



DE
EN
FR
IT
NL

- «Panasonic GX Ultimate Pro FIT»-Motor mit 95 Nm Drehmoment für sportliches Fahren mit kraftvoller Beschleunigung
- 750-Wh-Akku bringt viel Energie für ausgedehnte Touren
- FIT 2.0 System inkl. «Boost»-Funktion (*mehr erfahren*)
- 1.8-Zoll-Steuerrohr gewährleistet ein sattes, stabiles Fahrverhalten
- Intern geführten Kabel und der im Rahmen integrierte Speedsensor sorgen für eine souveräne, aufgeräumte Optik
- Der vollintegrierte Hauptakku kann einfach und komfortabel auch extern geladen werden (*siehe Akkuhandling*)
- Eine sportlich-komfortable Sitzposition und 120-mm-Federgabel bieten Komfort und Fahrsicherheit auf jedem Terrain

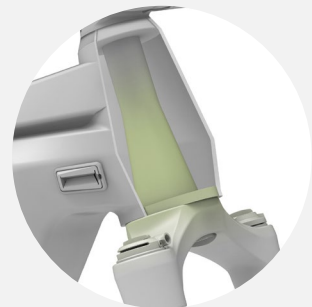


GOROC2 HIGHLIGHTS

- FIT 2.0 – Die Systemtechnologie der nächsten Generation ([hier](#) mehr erfahren)
- FLYER Vorbauentwicklung mit **Kabelintegration durchs Steuerrohr**
- Akku-Vollintegration
- Ösen zum Anbringen von Zubehör (Flaschenhalter o.ä.)
- Das 6-Ampere-Schnellladegerät bildet den Standard für alle Modellvarianten
- Praktischer Griff zum Tragen der Akkus

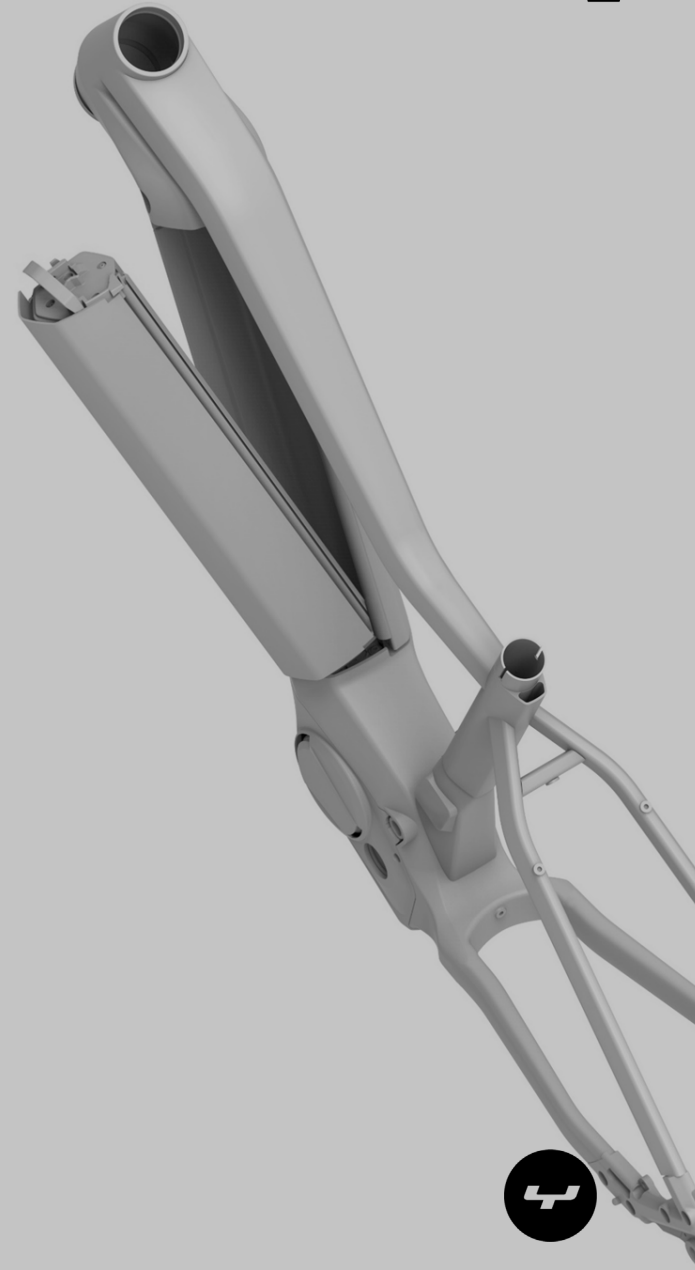


Griff zum Tragen



Intelligente Kabelführung durchs
1.8 Zoll Steuerrohr

SWISS PREMIUM E-BIKES



GOROC2 SPECIFICATION



	Goroc2 2.10	Goroc2 6.30	Goroc2 6.30 HS EU/CH
Motor	Panasonic GX Ultimate Pro FIT 95Nm	Panasonic GX Ultimate Pro FIT 95Nm	Panasonic GX Ultimate Pro HS FIT 95Nm
Akku	FLYER FIB-750 36V FIT	FLYER FIB-750 36V FIT	FLYER FIB-750 36V FIT
Range Extender	-	-	-
Display	FIT Display Compact (DSP1-M)(2" color display)	FIT Display Compact (DSP1-M)(2" color display)	FIT Display Compact (DSP1-M)(2" color display)
Federgabel	SR Suntour XCR34 Air, 120 mm, 1.8" steerer	SR Suntour Zeron35 Air, 120 mm, 1.8" steerer	SR Suntour Zeron35 Air, 120 mm, 1.8" steerer
Dämpfer	-	-	-
Sattelstütze	FLYER Alloy, 31.6 mm	FLYER Alloy, 31.6 mm	FLYER Alloy, 31.6 mm
Schaltung	Shimano Deore, 10 speed, 11-46t	Shimano XT/Deore, 12 speed, 10-51t	Shimano XT/Deore, 12 speed, 10-51t
Bremsen	Shimano MT420, 203/180 mm	Shimano MT520, 203/180 mm	Magura MT5e, 203/180 mm
Gepäckträger	FLYER Racktime	FLYER Racktime	FLYER Racktime
Bereifung	Schwalbe Johnny Watts 29 x 2.60	Schwalbe Johnny Watts 29 x 2.60	Schwalbe Johnny Watts 29 x 2.60
Price	CHF 5'299 EUR 4'999	CHF 5'899 EUR 5'599	CHF 6'199 EUR 5'899



LINEUP UPDATES GOTOUR6

DER ANPASSUNGSFREUDIGE ÄSTHET

- Gotour2 als Einstiegsmodell in die Serie Gotour6 integriert
- Alle Farbvarianten für alle Rahmenformen
- Farben analog zum Modelljahr 2021
- 5-Gang Nexus
- Ohne Rohloff Modell (7.83)
- Bosch PowerTube 625 bereits ab 5er Level (Level 3 als Akku-Option)
- Schnellladegerät 6A ab Level 7
- Busch und Müller IQ-XS friendly beim Level 7
- Shimano LinkGlide beim Modell 7.10
- Preise ab 3'399.- Euro



LINEUP UPDATES GOTOUR4

DAS AGILE WELLNESS-PAKET

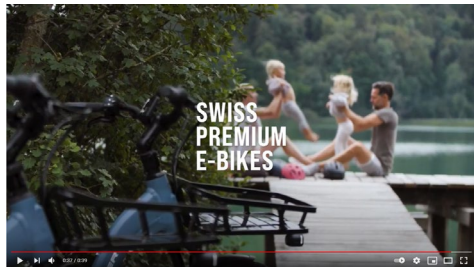
- XS und S Rahmengrößen erhältlich
- Cast Silver und Jeans Blue wie im Modelljahr 2021
- Dieselben Spezifikationen wie im Modelljahr 2021
- Ausschliesslich mit "FLYER STB-630"-Akku
- Schnelladegerät 6A ab Level 7
- Busch und Müller IQ-XS friendly beim Level 7
- Preise wie im Vorjahr



LINEUP UPDATES GOTOUR3

DAS FAMILY-BIKE

- Kindersitz-Zulassung
- Kinderanhänger-Zulassung
- Neue Farbe zusätzlich: Sahara Sand Satin
- Grosse Bereifung 2.4 x 26"
- Luftfedergabel
- Gefederter Sattel bySchulz
- Fast Charger 6A
- Busch und Müller IQ-XS friendly
- 180 kg fahrbares Systemgewicht
- Accessories: Tasche (168969), Netz (168971), Seitentaschen-Haken (166827)
- Preis 4'699.- Euro



Video Campaign:
[DE](#) ; [EN](#) ; [FR](#) ; [NL](#)



Video Features:
[DE](#) ; [EN](#) ; [FR](#) ; [NL](#)



LINEUP UPDATES TANDEM

FAHRSPASS HOCH ZWEI

- ABUS Bordo 120cm
- DT Swiss Felgen
- Bosch DualBattery, 2 x PowerTube 625
- Grosse 2.4 x 27.5" Bereifung
- Bosch Motor PerformanceLine CX mit 85Nm Drehmoment
- Bosch Fast Charger 6A
- Riemen zwischen Pilot und Stoker
- 250 kg zulässiges Gesamtgewicht
- Preise ab Euro 7'999.-



LINEUP UPDATES **UPSTREET6**



DIE DYNAMISCHE SPEED-IKONE

- Neue zusätzliche Farbe Chameleon Satin
- Optional mit Federgabel verfügbar
- Integriertes FIT D1 Display
- Grosser FIB-810 FIT Akku
- Gepäckträger mit Snapit-System
- Sicheres ABUS Ringschloss für ein müheloses handling
- Kettenschutz
- Stylish und schnell rollende Continental Contact Plus 2.25 x 27.5
- FLYER Fast Charger 5A
- Preis 5'249.- Euro



LINEUP UPDATES **UPSTREET5**



DER VIELSEITIGE ALLESKÖNNER

- Neues Einsteigermodell 3.12 mit Schwalbe Smart Sam 2.25 x 29 Bereifung
- Alle Farbvarianten für alle Rahmenformen
- Farben analog zum Modelljahr 2021
- 5-Gang Nexus
- 90Nm Motor beim Modell 5.10
- Level 7 Modelle sind mit 750Wh SIB-Akku ausgestattet
- Fast Charger 6A (ab Level 7)
- Busch und Müller IQ-XS friendly beim Level 7
- Shimano LinkGlide beim Modell 7.10
- Preise ab Euro 3'399.-



LINEUP UPDATES **UPSTREET3**



DAS «BIG-BIKE FOR BIG PEOPLE»

- Rahmengrößen bis XXXL (215cm)
- Neue Farbe Curcuma Gloss
- Grosse 2.4 x 27.5" Bereifung
- Luftfedergabel
- Panasonic GX Ultimate mit 90Nm Drehmoment
- Gefederter Sattel bySchulz
- Fast Charger 6A
- Busch und Müller IQ-XS friendly (ausser HS)
- Shimano LinkGlide beim Modell 7.10
- 180 kg zulässiges Gesamtgewicht
- Preise ab Euro 4'699.-



LINEUP UPDATES **UPSTREET2**



DAS MOBILE FALTWUNDER

- 5-Gang Nexus
- Neue Schwalbe Pick Up Bereifung, aus fair hergestelltem Material
- Bosch PowerTube 500 Wh Akku
- Faltpedale
- Inklusive ABUS Schloss
- Gefederter Sattel von Suntour NCX
- Für 130 kg Gesamtgewicht zugelassen
- Preise ab Euro 4'199.-



LINEUP UPDATES **UPSTREET1**



DER FLINKE STADTFLITZER

- Neue Farbe Lichen Green Satin
- Neue Schwalbe Pick Up Bereifung, aus fair hergestelltem Material
- Bosch PowerTube 500 Wh
- 5-Gang Nexus
- Speedlifter Twist Pro
- Mit Riemen-Spezifikation verfügbar
- Inklusive Schloss
- Gefederter Sattel von Suntour NCX
- Preise ab Euro 3'699.-



LINEUP UPDATES GOROC3

DAS AUSDAUERENDE MULTITALENT

- Neue Farbe Sahara Sand Satin
- Ausschliesslich mit Bosch PowerTube 625 Akku
- 130mm Federweg hinten
- DualBattery-Option mit dem PowerTube 500 Wh
- Supernova Scheinwerfer
- Alle Modellvarianten mit absenkbarer Sattelstütze
- Neu mit Schwalbe Johnny Watts Bereifung
- Preise ab Euro 5'399.-



LINEUP UPDATES UPROC6



DER ENDURO-BENCHMARK

- Neue Farben Curcuma Gloss und Anthracite Satin
- Carbonrahmen mit progressiver Enduro-Geometrie
- Ausschliesslich mit Bosch PowerTube 625 Akku
- Federweg hinten 160mm, vorne 170mm
- 29/27.5 mixed-wheels Konzept
- Ausschliesslich mit Bosch Display Kiox
- DT Swiss Felgen
- Bosch Fast Charger 6A
- DAS FLYER E-Bike für harten Einsatz, bestätigt in diversen Tests und mit Awards
- Preise ab Euro 6'499.-



LINEUP UPDATES UPROC3



DAS MARATHON E-MOUNTAINBIKE

- Neue Farben Lichen Green Gloss und Cold Anthracite
- Ausschliesslich mit Bosch PowerTube 625 Wh
- 130mm Federweg hinten
- DualBattery-Option mit dem PowerTube 500
- Alle Modellvarianten mit absenkbarer Sattelstütze
- MonkeyLink-Kompatibel vorne und hinten
- Seitenständer-Kompatibel
- Bosch Fast Charger 6A
- Preise ab Euro 4'999.-



LINEUP UPDATES KINDERANHÄNGER

- Ausgewählte Modelle wurden nun für die Nutzung von Kinderanhänger zugelassen (siehe Unterlagen zu «Maximalgewichte»)

Lieferumfang des «FLYER Kinderanhängers»

1x Gotour3 Kupplung

Ausschliessliche Verwendung für Gotour3



1x universelle Kupplung

Zur Verwendung auf dafür vorgesehenen FLYER Modellen oder Produkten alternativer E-Bike Anbieter



FIT 2.0 TECHNOLOGIE



FIT Remote
Basic

RMT1



FIT Display
Remote LCD

(DSP1-S)



FIT Display
Compact

(DSP1-M)



FIT Display
Comfort

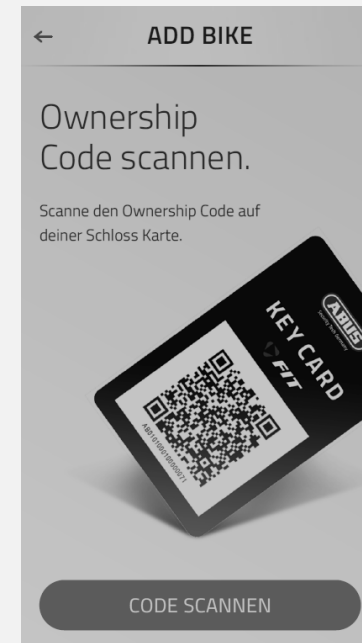
(DSP1-L)

- Neuer **«Boost»-Funktion** für kurzes Beschleunigen mit maximaler Unterstützung
- Neue ergonomische Steuerelemente und höchste Kontrolle dank Tasten mit LED-Lichtern und Vibrationsfeedback
- Bluetooth-Konnektivität und Smartphone **App «FIT E-Bike Control»** für Navigation oder individuelle Einstellungen (Unterstützungsstärke, Lademodus ect.) und freischaltbare Funktionen (In-App-Käufe) wie FIT Digital Key und FIT Drive Screen ([Infos FIT-Website](#))
- Austauschbare magnetische **«Clip on»-Displays** (M, L) können optional auch verschraubt und so vor Diebstahl geschützt werden
- E-Bike-Registration über die FIT Key Card für freischaltbare Funktionen und Daten zum Bike

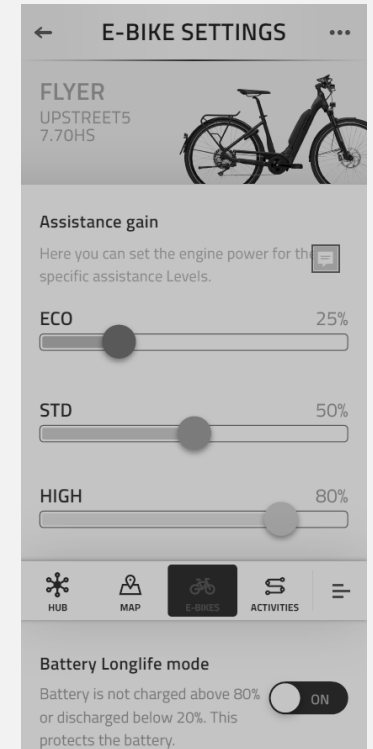
SWISS PREMIUM E-BIKES



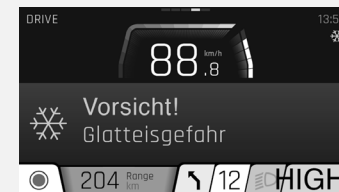
Bike Registration



Individuelle Einstellungen



Intelligente Anzeigen und Funktionen



SHIMANO LINKGLIDE

Advantages for the end customer

+ 3 times more durable

Three times as durable as HYPERGLIDE with less chain skips.

Three times less degradation than HYPERGLIDE.

+ High performance shifting under heavy load

67% less deflection angle with LINKGLIDE. A smaller deflection angle leads to smoother performance and reduced pedal shock while shifting

FLYER E-Bikes mit Shimano LinkGlide:

- Goroc X 6.70 and 6.70 HS
- Upstreet5 7.10, 7.10 HS and 7.12 XC
- Gotoru6 7.10 and 7.12 XC
- Upstreet3 7.10

SWISS PREMIUM E-BIKES



SWISS PREMIUM E-BIKES

FLYER

